

Zadanie:

Remont łazienki w budynku Stacji Obsługi Przedsiębiorstwo Przewozu Towarów Powszechnej Komunikacji Samochodowej S.A. ul. Roździeńska 41, 40-382 Katowice

Zakres prac:

1. wizja lokalna
2. roboty rozbiórkowe i demontaże
3. prace budowlane
4. prace instalacyjne
5. prace wykończeniowe
6. odbiory

Parametry pomieszczenia:

1. szer. 1,6m; dł: 3,4m, h 3,94m
2. założenia realizacyjne:
 - a. posadzka – gres,
 - b. ściany – kafle do poziomu 1,2m od poziomu posadzki, pozostała część do poziomu 2,5m płyta karton-gips, powierzchnia malowana.
 - c. sufit podwieszany na poziomie 2,5m.
 - d. instalacje elektryczne wykonanie podtynkowe,
 - e. instalacje sanitarne wykonanie podtynkowe.

Uwagi:

- szerokość fugi na ścianach 2 mm;
- szerokość fugi na podłodze 2 mm;
- pomiędzy okładziną ścian a posadzką fuga pionowa szerokości 3 mm wypełniona silikonem w kolorze szarym jako masa fugowa posadzki;
- wokół nowej ościeżnicy do ściany fuga 3 mm wypełniona silikonem w kolorze białym,
- narożniki wypukłe – krawędzie płytek szlifowane pod kątem 45st.
- narożniki wklęsłe – płaszczyzny cięcia szlifowane,
- wokół lustra fuga 3mm wypełniona silikonem szklarskim,

Ilości materiałów podane w zestawieniach należy zweryfikować w oparciu o inwentaryzację.
Ważność oferty jest warunkowana obowiązkowym przeprowadzeniem wizji lokalnej na obiekcie.

Informacja o zamiennych rozwiązaniach:

Zamawiający dopuszcza możliwość zastosowania materiałów równoważnych. Zamawiający informuje jednocześnie, że wskazane w dokumentacji przetargowej nazwy materiałów i producentów mają charakter przykładowy. Zostały one bowiem przywołane jedynie w celu sprecyzowania parametrów i wymogów techniczno-użytkowych przedmiotu zamówienia. Zamawiający dopuszcza składanie ofert materiałowo i technologicznie równoważnych. Zgodnie z art. 30 ust. 5 ustawy Wykonawca, który powołuje się na rozwiązania równoważne opisywanym przez Zamawiającego, jest obowiązany wykazać, że oferowane przez niego materiały czy urządzenia spełniają wymagania określone przez zamawiającego. W związku z powyższym, w przypadku zaoferowania materiałów i urządzeń równoważnych do materiałów i urządzeń określonych w dokumentacji, wykonawca zobowiązany jest załączyć do oferty szczegółowy opis oferowanych materiałów i urządzeń wskazując, że zaproponowane rozwiązania są równoważne pod względem technicznym, jakościowym i funkcjonalnym. Nie wykazanie materiałów i urządzeń równoważnych traktowane będzie, jako deklaracja wzbudowania materiałów wymienionych w dokumentacji projektowej.

PRZEDMIAR

NAZWA INWESTYCJI: Remont pomieszczenia sanitariatu w budynku Przedsiębiorstwa Przewozu Towarów Powszechnej Komunikacji Samochodowej S.A.
ADRES INWESTYCJI: Przedsiębiorstwo Przewozu Towarów Powszechnej Komunikacji Samochodowej S.A.
ul. Roździeńska 41, 40-382 Katowice
NAZWA INWESTORA: Przedsiębiorstwo Przewozu Towarów Powszechnej Komunikacji Samochodowej S.A.
ADRES INWESTORA: Przedsiębiorstwo Przewozu Towarów Powszechnej Komunikacji Samochodowej S.A. ul. Roździeńska 41, 40-382 Katowice
BRANŻE: budowlano-instalacyjna

DATA OPRACOWANIA: 15.10.2020

WYKONAWCA:

INWESTOR:

Kosztorys remontu łazienki

Kosztorys remontu łazienki

Przedmiar

Lp.	Podstawa	Opis i wyliczenia	j.m.	Poszcz.	Razem
PRZEDMIAR: Kosztorys remontu łazienki					
1		Roboty rozbiórkowe i demontazowe			
1	KNR 4-01 0354-09	Wykucie z muru ościeżnic stalowych lub krat drzwiowych o powierzchni do 2 m ²	szt.		
		1	szt.	1,00	
				RAZEM	1,00
2	KNR 4-01 0354-07	Wykucie z muru drzwi z ościeżnicą stalową.	szt.		
		1	szt.	1,00	
				RAZEM	1,00
3	KNR-W 4-02 0232-08	Demontaż podejścia odpływowego z rur z PVC o śr. 110 mm	szt.		
		1	szt.	1,00	
				RAZEM	1,00
4	KNR 4-02 0233-07	Demontaż podejścia odpływowego z rur z PCW o śr. 75 mm	szt.		
		2	szt.	2,00	
				RAZEM	2,00
5	KNR 4-02 0144-02	Demontaż elementów urządzeń do podgrzewania wody	szt.		
		1	szt.	1,00	
				RAZEM	1,00
6	KNPnRPDE 53-115e	Demontaż opraw oświetleniowych.	szt.		
		1	szt.	1,00	
				RAZEM	1,00
7	KNR-W 4-02 0120-03	Demontaż rurociągu stalowego ocynkowanego o śr. 40-50 mm	m		
		5	m	5,00	
				RAZEM	5,00
8	KNR 13-26 0104-02	Demontaż gniazd wtyczkowych natynkowych.	szt.		
		1	szt.	1,00	
				RAZEM	1,00
9	KNR 4-03 1124-03	Demontaż łączników instalacyjnych natynkowych.	szt.		
		1	szt.	1,00	
				RAZEM	1,00
10	KNR 4-01 0336-01	Wykucie bruzd poziomych 1/4x1/2 ceg. w ścianach z cegieł na zaprawie cementowo-wapiennej	m		
		10	m	10,00	
				RAZEM	10,00
11	KNR 4-04 1101-02 1101-05	Transport gruzu z terenu rozbiórki przy ręcznym załadunku i wyładunku samochodem skrzyniowym na odległość 15 km	m ³		
		33,10 * 0,03	m ³	0,99	
				RAZEM	0,99
12	KNR-W 4-03 1110-02	Demontaż rur stalowych czarnych spawanych o śr.do 30 mm ułożonych na uchwytach	m		
		5	m	5,00	
				RAZEM	5,00
13	analiza indywidualna	Opłata za składowisko gruzu	m ³		
		0,99	m ³	0,99	
				RAZEM	0,99

Kosztyorys remontu łazienki

Przedmiar

Lp.	Podstawa	Opis i wyliczenia	j.m.	Poszcz.	Razem
2		Roboty instalacyjne			
14 d.2	KNR 4-02 0210-04	Wymiana odcinka rury z PCW o śr. 160 mm z uszczelnieniem pierścieniami gumowymi	msc.		
		1	msc.	1,00	
		Obmiar dodatkowy: łączna długość	m		
		15	m	15,00	
		ilość odcinków		RAZEM	1,00
		łączna długość		RAZEM	15,00
15 d.2	KNR 4-02 0211-06	Wstawienie trójnika z PCW o śr. 160 mm z uszczelnieniem pierścieniami gumowymi	szt.		
		3	szt.	3,00	
				RAZEM	3,00
16 d.2	KNR-W 2-15 0208-04	Rurociągi z PVC kanalizacyjne o śr. 160 mm na ścianach w budynkach niemieszkalnych o połączeniach wciskowych	m		
		15	m	15,00	
				RAZEM	15,00
17 d.2	KNR 2-15 0205-03	Montaż rurociągów z PCW o śr. 75 mm na ścianach z łączeniem metodą wciskową	m		
		2,5	m	2,50	
				RAZEM	2,50
18 d.2	KNR 2-15 0221-01	Montaż umywalki pojedynczej porcelanowej wpuszczanej w blat z otworem, z przelewem, z syfonem wraz z szafka pod umywalkową wiszącą typu Koło Trafic 56,8x62,5x46,1 cm, antracyt mat.	szt.		
		1	szt.	1,00	
				RAZEM	1,00
19 d.2	KNR 2-15 0224-03	Montaż ustępu pojedynczego z płuczkami z tworzyw sztucznych lub porcelany, na stelażu muszla wisząca typu Trafic L93100, WC stelaż Technic (slim) 4kN, przycisk do WC Clip 94163-002 Chrom, deska twarda biała Trafic L90111.	kpl.		
		1	kpl.	1,00	
				RAZEM	1,00
20 d.2	KNR-W 2-15 0112-01	Rurociągi z tworzyw sztucznych (PP, PE, PB) o śr. zewnętrznej 20 mm o połączeniach zgrzewanych, na ścianach w budynkach niemieszkalnych	m		
		10	m	10,00	
				RAZEM	10,00
21 d.2	KNR-W 2-15 0112-06	Rurociągi z tworzyw sztucznych (PP, PE, PB) o śr. zewnętrznej 63 mm o połączeniach zgrzewanych, na ścianach w budynkach niemieszkalnych	m		
		5	m	5,00	
				RAZEM	5,00
22 d.2	KNR 0-34 0101-05	Izolacja rurociągów śr. 54-76 mm otulinami Thermaflex FRZ - jednowarstwowymi gr. 9 mm (E)	m		
		10	m	10,00	
				RAZEM	10,00
23 d.2	KNR-W 2-15 0120-02	Kompensatory z punktami stałymi w rurociągach z tworzyw sztucznych o śr. zewnętrznej 25 mm	kpl.		
		1	kpl.	1,00	
				RAZEM	1,00
24 d.2	KNR-W 2-15 0127-03	Próba szczelności instalacji wodociągowych z rur z tworzyw sztucznych w budynkach niemieszkalnych (rurociąg o śr. do 63 mm)	m		
		5	m	5,00	
		Obmiar dodatkowy: ilość prób szczelności	prób		
		1	prób	1,00	
		łączna długość rurociągu		RAZEM	5,00
		ilość prób szczelności		RAZEM	1,00

Koszty remontu łazienki

Przedmiar

Lp.	Podstawa	Opis i wyliczenia	j.m.	Poszcz.	Razem
25 d.2	KNR-W 2-15 0128-02	Płukanie instalacji wodociągowej i kanalizacyjnej w budynkach niemieszkalnych	m		
		15	m	15,00	
				RAZEM	15,00
26 d.2	KNR-W 2-15 0132-03	Zawory przelotowe i zwrotne instalacji wodociągowych z rur z tworzyw sztucznych o śr. nominalnej 25 mm zawory stalowe	szt.		
		3	szt.	3,00	
				RAZEM	3,00
27 d.2	KNR-W 2-15 0142-03	Drzwiczki rewizyjne o wymiarach 200 x 250 mm chrom	szt.		
		1	szt.	1,00	
				RAZEM	1,00
28 d.2	KNR-W 2-15 0137-02	Baterie umywalkowe lub zmywakowe stojące o śr. nominalnej 15 mm	szt.		
		1	szt.	1,00	
				RAZEM	1,00
29 d.2	KNR-W 2-15 0143-04	Urządzenia do podgrzewania wody ze zbiornikami o poj. 5 dm ³	kpl.		
		1	kpl.	1,00	
				RAZEM	1,00
30 d.2	KNR 2-17 0122-01 z.o.3.3. 9903	Przewody wentylacyjne z blachy stalowej, kołowe, typ S (Spiro) o śr. do 100 mm - udział kształtek do 35 % - w obiektach modernizowanych - rury flex	m ²		
		0,3	m ²	0,300	
				RAZEM	0,300
31 d.2	KNR-W 5-08 0301-20	Przygotowanie podłoża pod mocowanie osprzętu na zaprawie cementowej lub gipsowej z wykonaniem ślepych otworów mechanicznie w cegle - otwory pod puszkę i pod lampy	szt.		
		1	szt.	1,00	
				RAZEM	1,00
32 d.2	KNR-W 5-08 0512-01	Montaż opraw oświetleniowych w sufitach podwieszanych - żarowych, halogenowych, compact spoty KANLUX Bask CTC-5515-SN/N nikiel, zasilacz LED 30W 230/12V IP67, żarówka LED IP44 MR16 12V 4,5W	kpl.		
		6	kpl.	6,00	
				RAZEM	6,00
33 d.2	KNR-W 5-08 0803-01	Podłączenie przewodów pojedynczych pod zaciski lub bolce; przekrój żyły do 2.5 mm ²	szt.		
		10	szt.	10,00	
				RAZEM	10,00
3		Roboty remontowo-budowlane			
34 d.3	KNR 4-01 0303-02	Uzupełnienie ścianek z cegieł o grubości 1/2 ceg. lub zamurowanie otworów w ścianach na zaprawie cementowo-wapiennej	m ²		
		9	m ²	9,00	
				RAZEM	9,00
35 d.3	KNR 4-01 0326-01	Zamurowanie bruzd poziomych o szerokości 1/2 ceg. z przewodami instalacyjnymi w ścianach z cegieł	m		
		7	m	7,00	
				RAZEM	7,00
36 d.3	KNR 4-01 0707-05	Wykonanie tynków uzupełniających zwykłych kat. III na murach na podłożu z cegieł lub betonowym na stykach murów z ościeżnicami, opaskami, listwami i cokolikami podłogowymi uzupełnienie do okna i drzwi.	m		
		15	m	15,00	
				RAZEM	15,00
37 d.3	KNR-W 2-02 0840-04	Licowanie ścian płytkami z kamieni sztucznych na zaprawie klejowej wraz z materiałem, typu: Gres szkliwiony HARMONY szary mat 29,7x59,8 gat.II Opoczno.	m ²		

Kosztorys remontu łazienki

Przedmiar

Lp.	Podstawa	Opis i wyliczenia	j.m.	Poszcz.	Razem
		18	m2	18,00	
				RAZEM	18,00
38 d.3	KNR BC-02 0416-01	Wylewka samopoziomująca na podłożach betonowych	m2		
		3,4 * 1,6	m2	5,44	
				RAZEM	5,44
39 d.3	KNR BC-02 0301-03	Izolacje i uszczelnienia z dwuskładnikowej elastycznej zaprawy AQUAFIN 2K lub równowartej na powierzchniach poziomych narażonych na działanie wody bezciśnieniowej; grubość warstwy 2,00 mm	m2		
		3,4 * 1,6	m2	5,44	
				RAZEM	5,44
40 d.3	KNR AT-22 0208-05	Dodatek za szlifowanie krawędzi płytek pod kątemi 45 stopni na na narożnikach wypukłych za 1 mb gotowego narożnika	m		
		3,4	m	3,40	
				RAZEM	3,40
41 d.3	KNR-W 2-02 1111-05	Posadzki jedno- i dwubarwne z płytek z kamieni sztucznych na zaprawie klejowej układane metodą nieregularną typu: Gres szklwiony HARMONY szary mat 29,7x59,8 gat.II Opoczno.	m2		
		6	m2	6,00	
				RAZEM	6,00
42 d.3	KNR-W 2-02 1027-02	Drzwi wewnętrzne płycinowe pełne jednoskrzydłowe 80/200, POL-SKONE CAMBIO płytowe 00, bezprzylgowe, lakier biały matowy, zamek fabryczny na wkładkę (WB), ościeżnica stała DUO biała, klamki stal nierdzewna Metal-Bud model Topaz 3S z rozetami i sprężyną rozety do zamka łazienkowego stal nierdzewna Metal-Bud SSKW, gotowe okute.	szt		
		1	szt	1,00	
				RAZEM	1,00
43 d.3	KNR-W 2-02 2006-01	Okładziny gipsowo-kartonowe, pojedyncze, na stropach, na rusztach metalowych pojedynczych podwieszonych	m2		
		6,5	m2	6,50	
				RAZEM	6,50
44 d.3	KNR-W 4-01 1216-01	Zabezpieczenie podłóg, okien i drzwi folią	m2		
		6 + 1,6	m2	7,60	
				RAZEM	7,60
45 d.3	KNR 4-01 1204-08	Przygotowanie powierzchni pod malowanie farbami emulsyjnymi starych tynków z poszpachlowaniem nierówności.	m2		
		((3,4 + 1,6 + 3,4 + 1,6) * 1,44)	m2	14,40	
				RAZEM	14,40
46 d.3	KNR-W 2-02 1510-07	Dwukrotne malowanie farbami emulsyjnymi powierzchni wewnętrznych - suchych tynków z gruntowaniem. Wraz z materiałem, farba zmywalna.	m2		
		((3,4 + 1,6 + 3,4 + 1,6) * 1,44)	m2	14,40	
				RAZEM	14,40
47 d.3	analiza indywidualna	Dostawa i montaż lustro 200x100 cm, grub. min. 4 mm, krawędzie gładkie szlifowane, przeznaczone do przyklejenia na tynku. Dokładny wymiar lustra należy pobrać z natury przed zamówieniem.	szt		
		1	szt	1,00	
				RAZEM	1,00

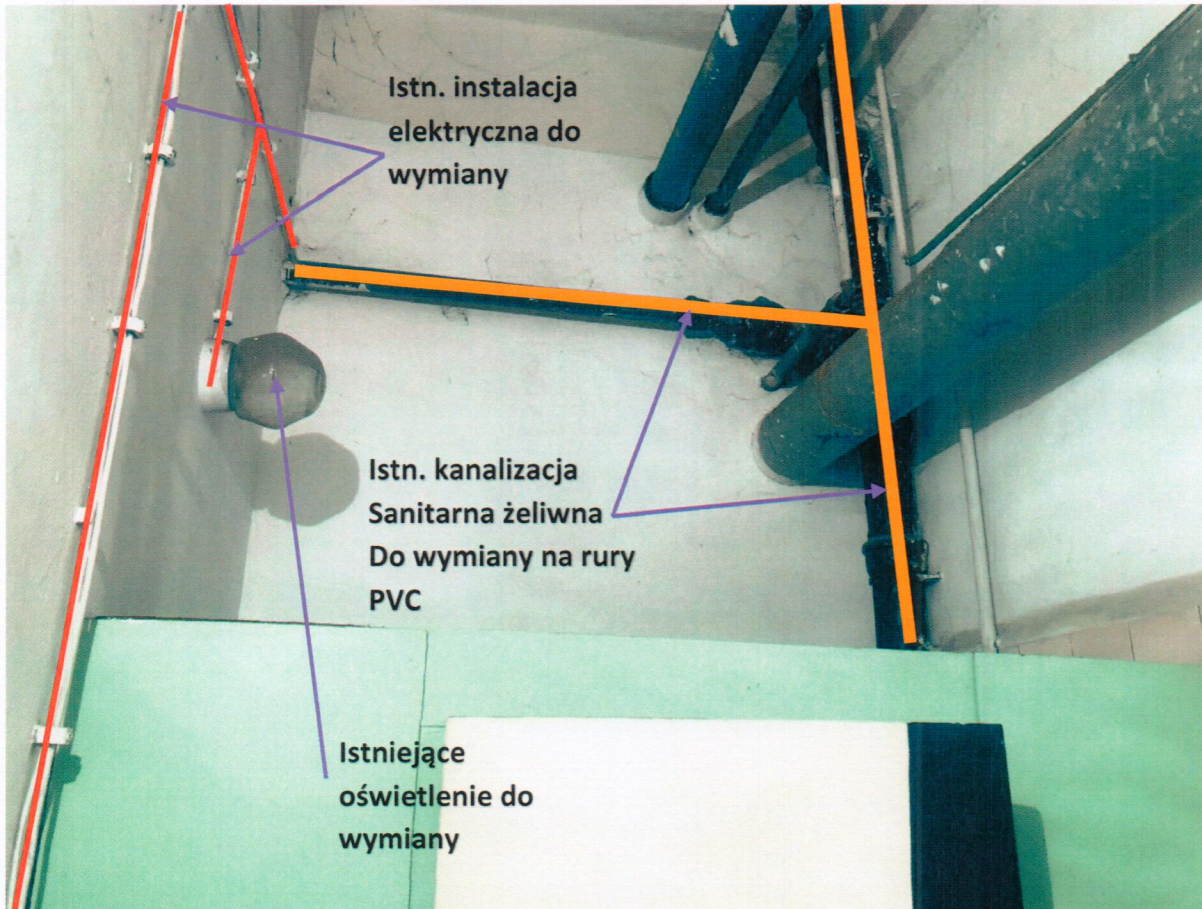
Kosztorys remontu łazienki
Przedmiar

Lp.	Podstawa	Opis i wyliczenia	j.m.	Poszcz.	Razem
48 d.3	analiza indywidualna	Dostawa i montaż analiza własna uchwyt na papier toaletowy Merida Stella mini BSM201 Dostawa i montaż analiza własna szczotka do WC Merida SZ17S Dostawa i montaż analiza własna dozownik mydła w płynie Merida Stella mini DSM102 Dostawa i montaż analiza własna pojemnik na ręczniki z Merida Stella mini ASM201 Dostawa i montaż analiza własna kosz na odpady Merida Stella KSM101	szt		
		1	szt	1,00	
				RAZEM	1,00
49 d.3	analiza indywidualna	Ścianki działowe i drzwi kabin sanitarnych z laminowanych płyt wiórowych LPW grubości min. 28-36 mm, płaszczyzny laminowane w kolorze RAL (odcień szarości), zawiasy ukryte w płycie, konstrukcja ze stali nierdzewnej niewidoczna od zewnątrz, klamki z rozetami np. (Metal-Bud model Topaz 3S z rozetami i sprężyną rozety do zamka łazienkowego stal nierdzewna Metal-Bud SSKW) oraz nóżki ze stali nierdzewnej, blokada z sygnalizacją zajętości, nóżki wycofane. Wysokość nóżek 5 cm, wysokość całej zabudowy 2,07 m, szerokość drzwi 70 cm.	szt		
		1	szt	1,00	
				RAZEM	1,00

ZAKŁADNIK NR 1

Strona Tytułowa	1
Ogólna charakterystyka obiektu	2
Przedmiar	3
1 Roboty rozbiórkowe i demontazowe	3
2 Roboty instalacyjne	4
3 Roboty remontowo-budowlane	5
Spis treści	8

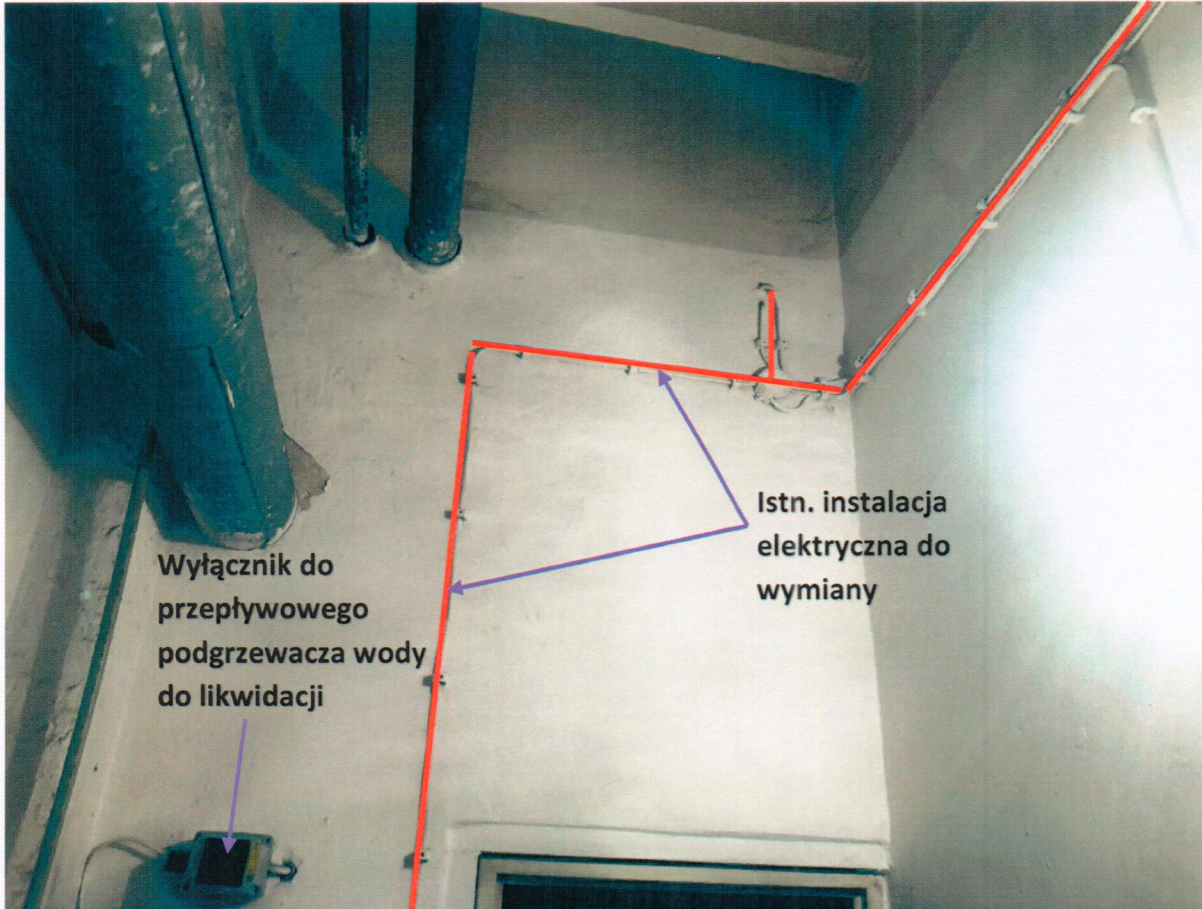
PKS KATOWICE – PRZEBUDOWA DAMSKIEJ UBIKACJI





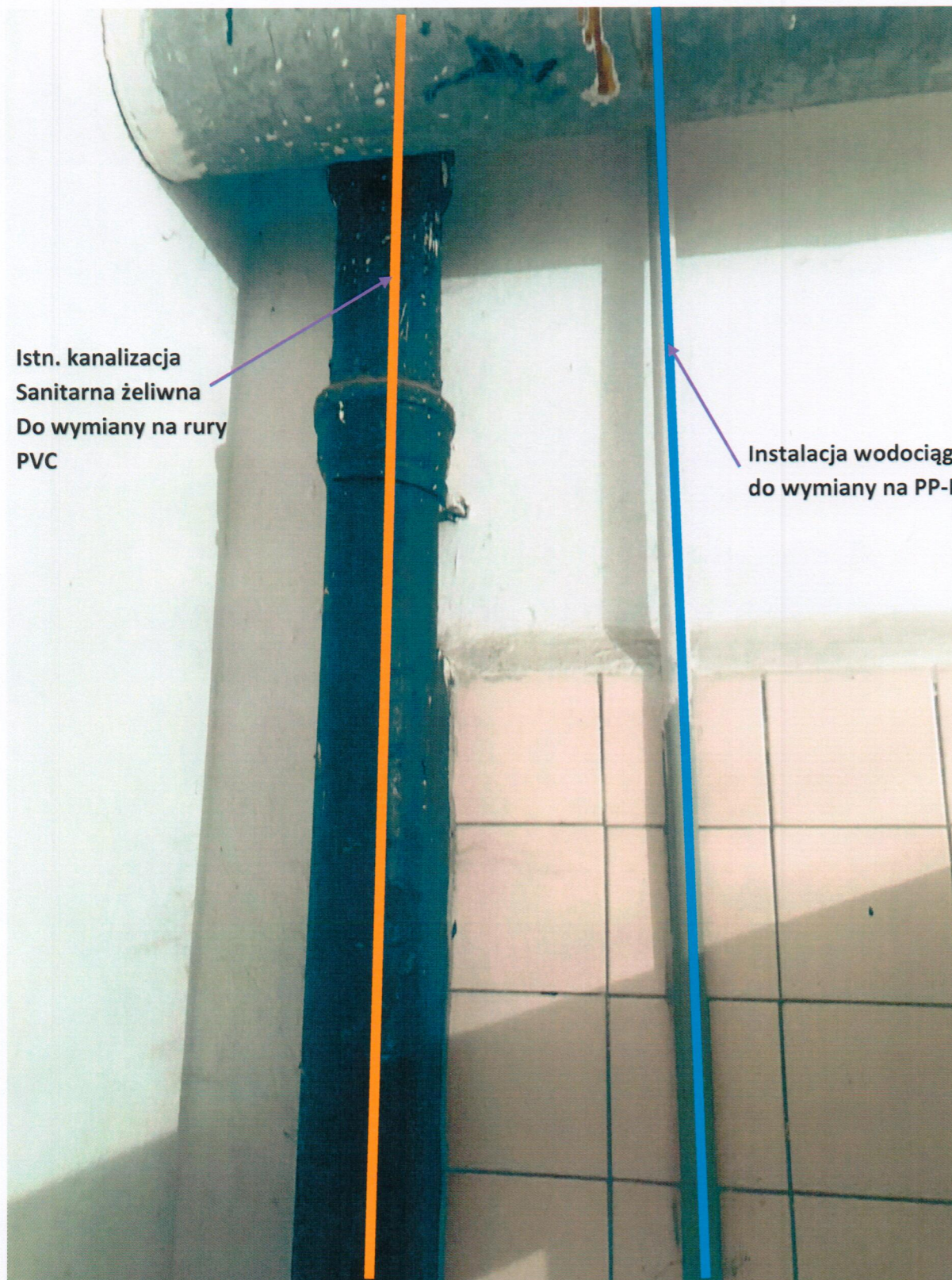


Istniejąca instalacja do demontażu



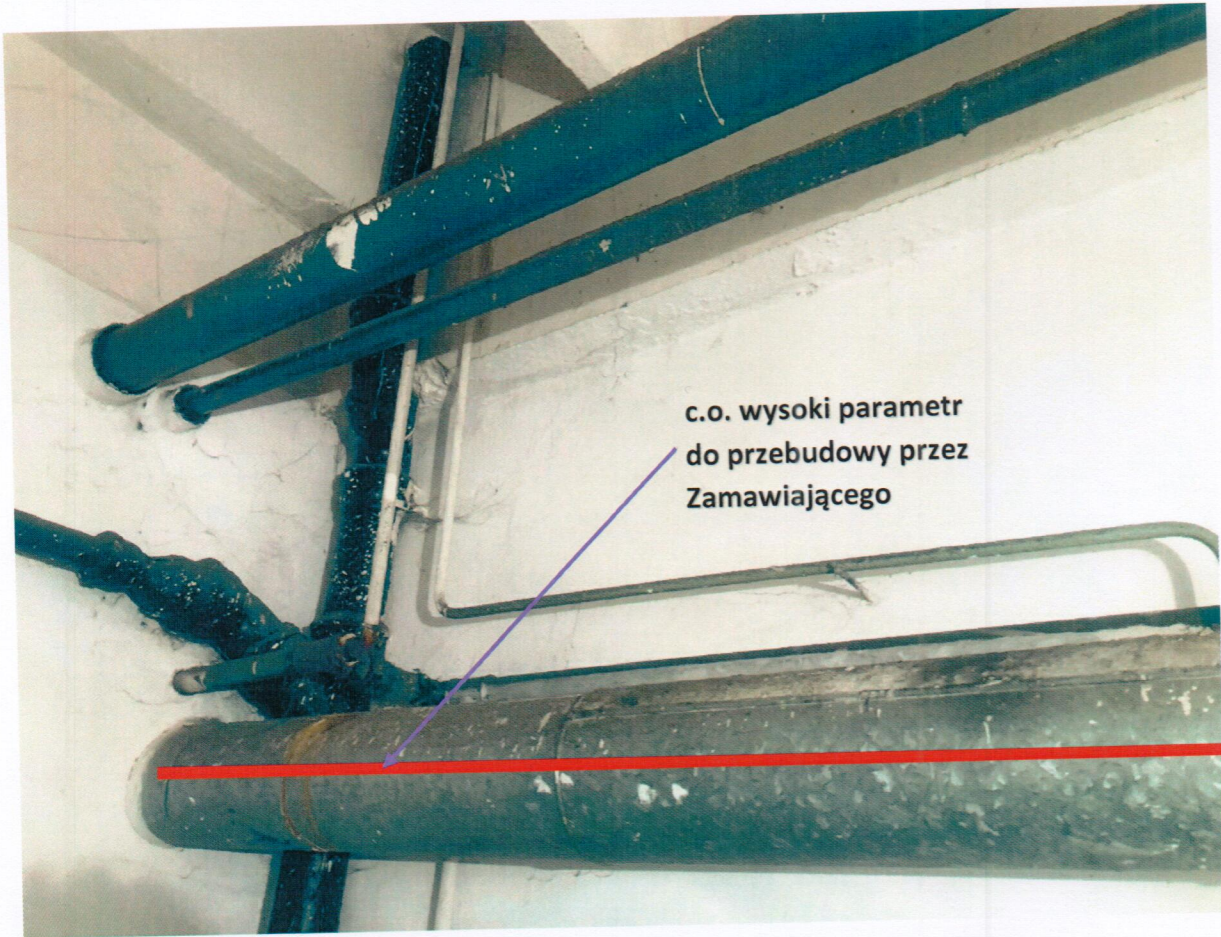
Wyłącznik do
przepływowego
podgrzewacza wody
do likwidacji

Istn. instalacja
elektryczna do
wymiany



Istn. kanalizacja
Sanitarna żeliwna
Do wymiany na rury
PVC

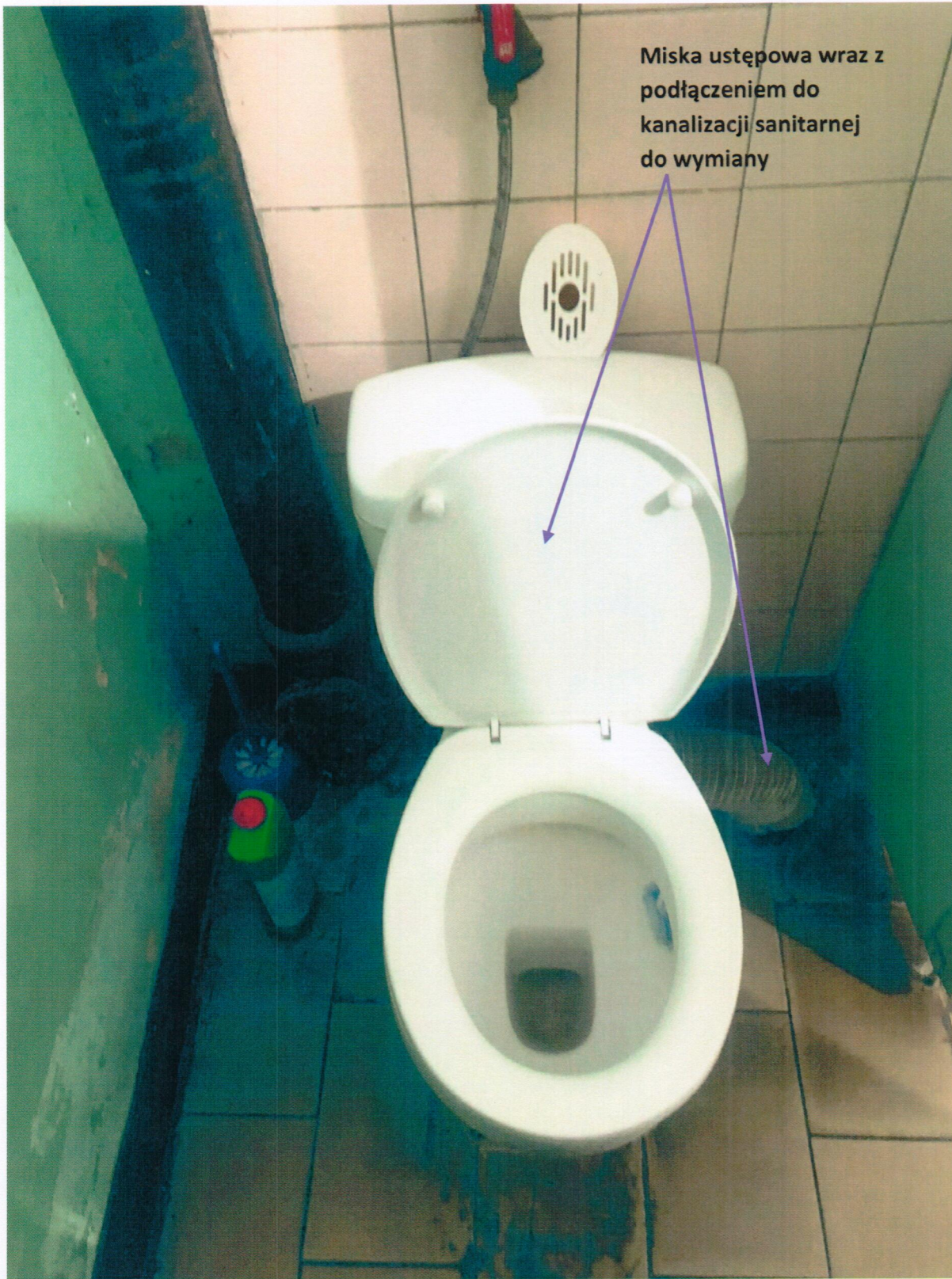
Instalacja wodociągu
do wymiany na PP-R

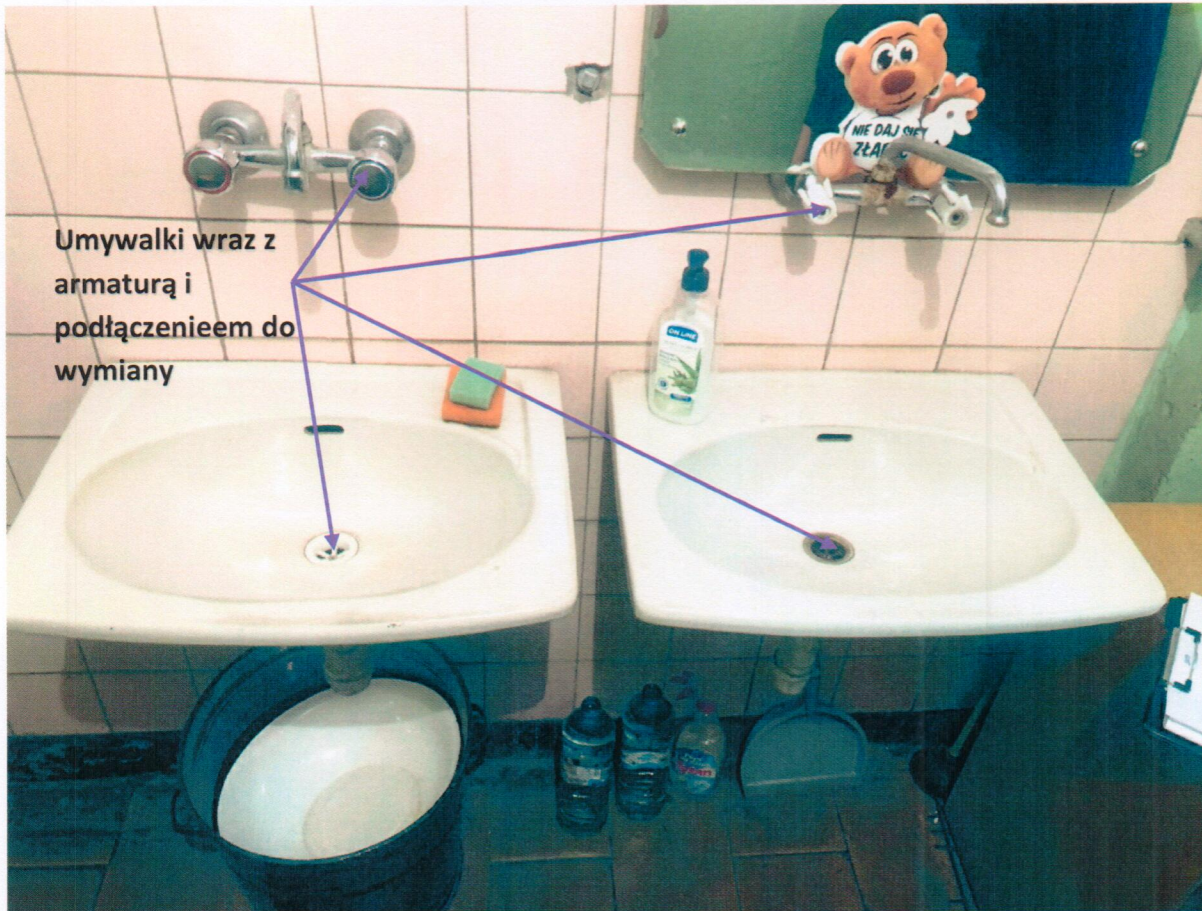


c.o. wysoki parametr
do przebudowy przez
Zamawiającego

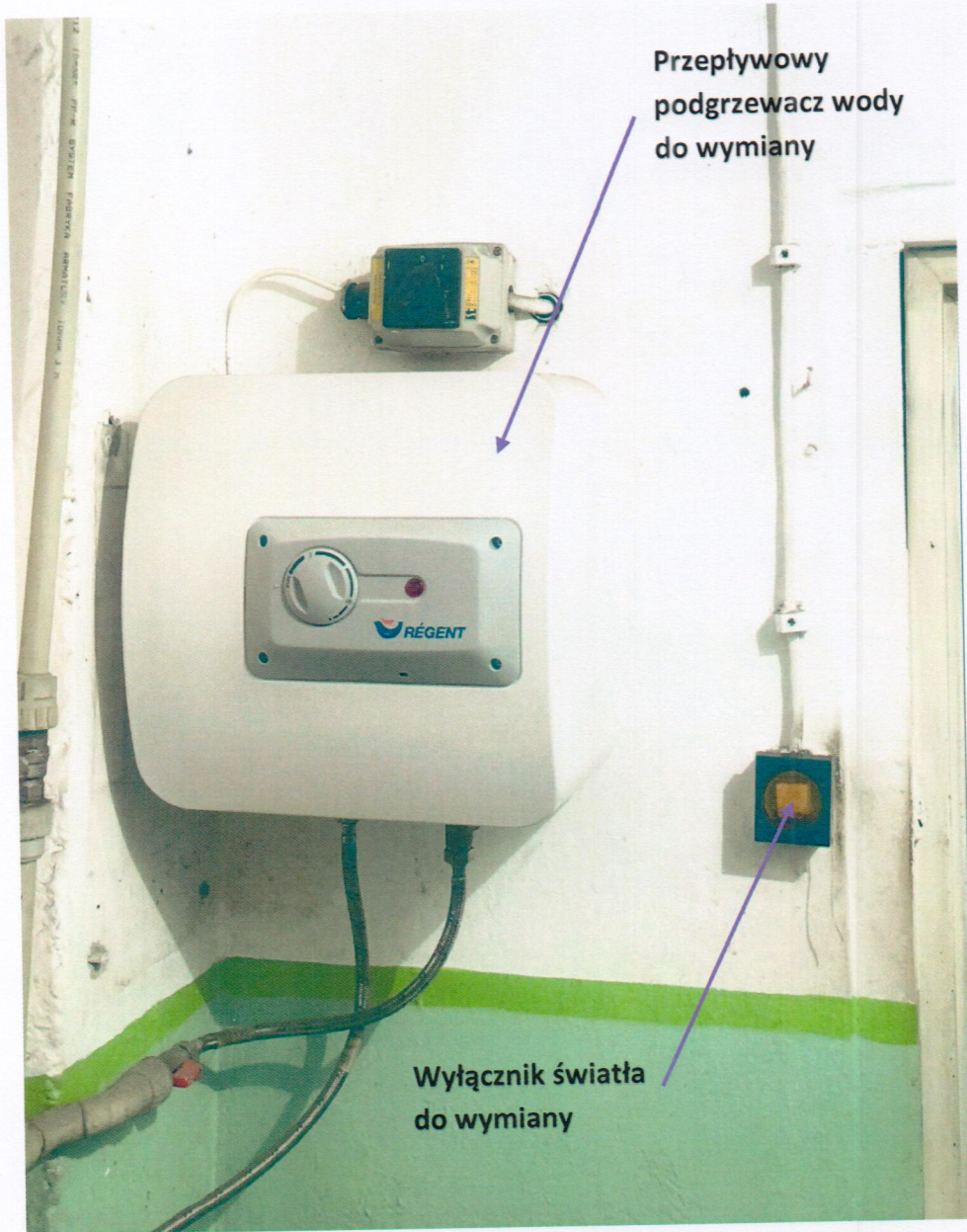


Pomieszczenie WC oraz
drzwi do
przwbudowy/wymiany





Umywalki wraz z
armaturą i
podłączeniem do
wymiany





Drzwi wraz z futryną
do wyminany